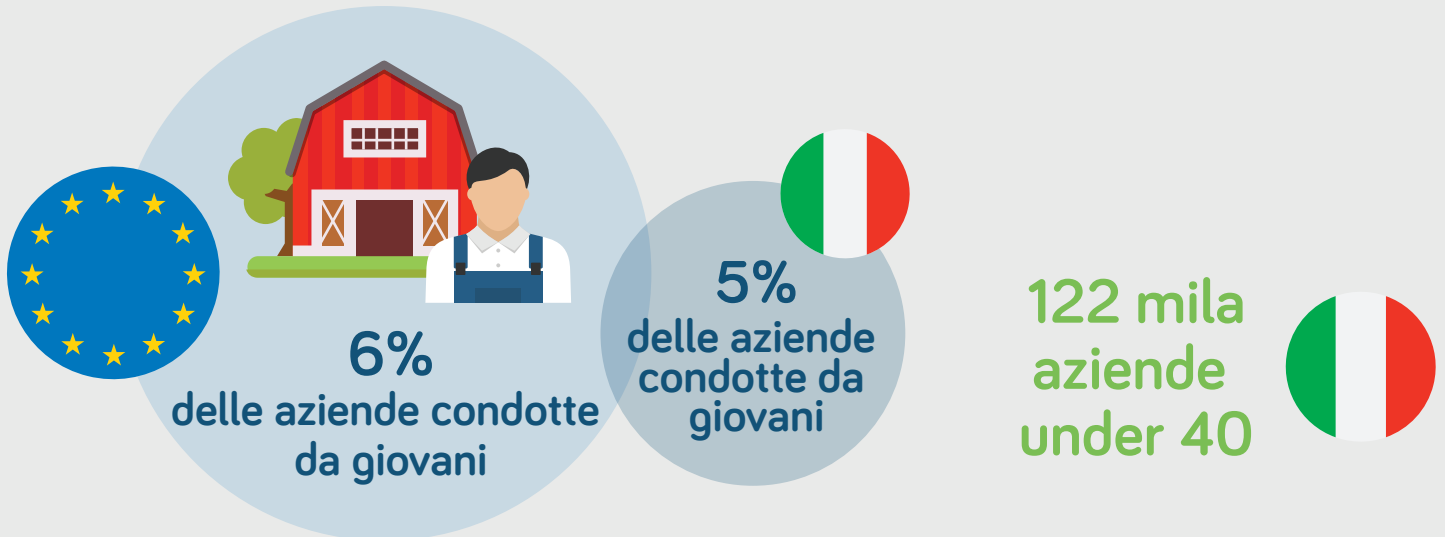


# Le imprese giovani in agricoltura



## Crescita delle imprese nel 2016



Nei primi 9 mesi del 2016  
oltre 7mila nuove imprese  
condotte da giovani

## Rapporto over65/under40



# I ricavi sono più elevati tra le aziende giovani



I ricavi sono più elevati per le aziende giovani



ricavo medio under 35  
73mila vs 43mila €



2014-2016

l'occupazione in agricoltura cresce ad un ritmo maggiore che nel resto dell'economia



2016



Occupazione agricola

1° Sem.  +6,2



Occupazione Under 35

1° Sem.  +11,3



Occupazione Tot. Economia

1° Sem.  +1,5



Occupazione Under 35

1° Sem.  +2,8



Giugno 2016 aziende under35 aumentano a 16mila unità (194mila addetti)

# Gli strumenti a sostegno dei giovani: Psr



2007-2013



2014-2020



Finanziamenti  
a favore dei giovani  
**700 milioni di euro**  
(4% della spesa totale)

Finanziamenti  
a favore dei giovani  
**1,86 miliardi di euro**  
(10% della spesa totale)



Puglia

**230 milioni di euro**  
(14% della spesa totale)

## Gli strumenti ISMEA a sostegno dei giovani

(tutoraggio e affiancamento all'impresa da parte di ISMEA)

Accesso alla terra  
(acquisto terreni)



mutui a tasso agevolato a 30 anni  
per primo insediamento  
(stanziamento 2016: 60 milioni di euro)

Sviluppo aziendale  
(autoimprenditorialità)



mutui a tasso zero a 10-15 anni  
per investimenti

Ricambio Generazionale  
(Subentro)



**fino a 1,5 milioni di euro**  
per il miglioramento della qualità e  
l'incremento della competitività

Accesso al credito



copre l'80% dell'importo finanziato;  
**da 1 a 2 mil. €** di garanzia